

2024年度

私立ブラッセル日本人幼稚園

園児募集要項

対象児

集団生活を送るために必要な体力があること。日本語での会話ができ、自分の意思を伝えることができること。自分でトイレができること。

年少児 (2020年4月2日～2021年4月1日生まれ)

年中児 (2019年4月2日～2020年4月1日生まれ)

年長児 (2018年4月2日～2019年4月1日生まれ)

申し込み

添付書類とともに入園願書を幼稚園に提出してください。

E-Mail または郵送で受け付けます。1週間以内に幼稚園から受領連絡がない場合は、電話でご連絡下さい。

入園願書の受付は2024年1月15日から3月15日までです。受付期間を過ぎた場合でも随時入園願書を受け付けております。メールにてご連絡ください。

添付書類

入園願書と共に提出していただく書類

- 1) 日本の幼稚園、保育園に通園している場合
「指導要領抄本」コピー又は同等の書類のどちらか1通を添付願います。尚、上記の書類の提出ができない場合、園生活の様子や発育、発達状況を担任の先生に書いていただいた書類でもかまいません。
- 2) 日本の幼稚園、または保育園に通園していない場合
健康診断書を添付してください。(和、英、仏文 可)
幼稚園の活動に問題のない健康状態を証明してください。

面接

入園書類を受け取った後、親子面談を行います。面談日は、3月下旬～4月上旬を予定しております。面談日は追ってメールでご連絡します。

書類と面談の結果で入園の可否を決めます。

保育料金

2024年度の新入園児の経費は以下の通りです

入園審査料 一人50ユーロ

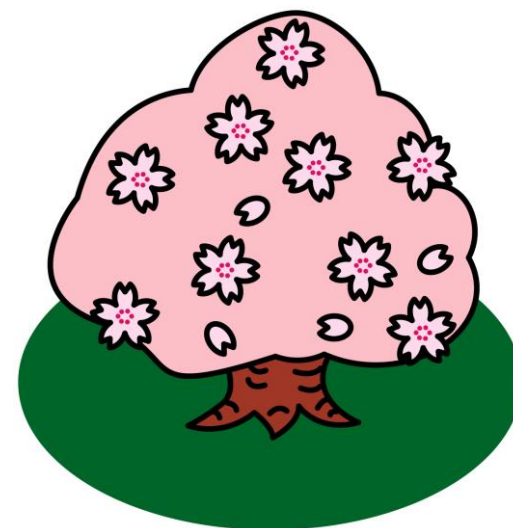
入園金 一人300ユーロ

保育料 月額490ユーロ 保育料は年12回の銀行振込みとなります。

その他、お誕生日会などで発生する経費の実費をいただきます。

入園の可否は後日メールでお伝えします。

入園が決まった場合、入園通知に書かれている手順にて入園の手続きを行なってください。入園通知発行以降の入園辞退の場合、350ユーロの手数料をお支払いください。



私立ブラッセル日本人幼稚園

☎02-742-0955

月～金 9～16時

水のみ 9～12時

info@brusselsyouchien.org

nihonjinyouchien@gmail.com

www.brusselsyouchien.org

Rue Major Petillon 36, 1040

Brussels