



教育方針・目標

思いやりの心

相手を考え思いやりのある心を育てます

感謝の気持ち

素直にありがとうといえる心を育てます

話を聞く

話し手の心を聞くように話を聞きます

本園の特色

- 日本語力を高めるよう会話を大切にします
- 日本の伝統行事を取り入れていきます
- 縦割り保育で一人一人の役割を身に付けていきます
- 毎日の朝会で人の話を聞き自分の意見を言います
- 複数の保育士が園児たちと触れ合います
- ベルギーの伝統行事をわかりやすく伝えます
- 遊びを通して学ぶ心を育みます
- 週に1回英語で遊ぶ時間があります（専任講師による）



1年間の主な年間行事

新型コロナウイルスの影響で変更、中止になるケースもあります

1学期 入園式

こどもの日、母の日

父の日参観、七夕まつり、

夏まつり

2学期 遠足、音楽会、個人面談

スポーツデー

サンニコラ、クリスマス会

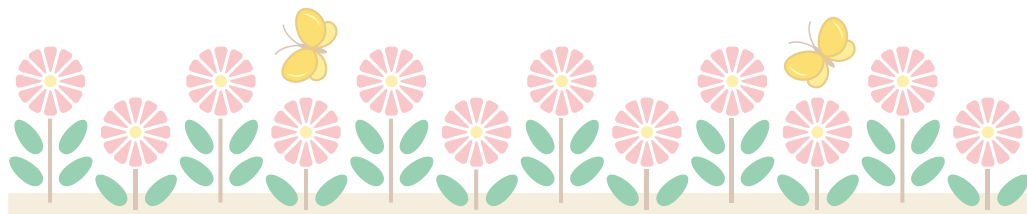
3学期 こままわし大会 鏡開き

節分、年長組日本人学校訪問

ひなまつり、お別れランチ、卒園式

月例行事として「お誕生会」があります。

学期中に転出するお友達のために「お別れランチ」があります。



1日のながれ

8:30	開園
8:30~9:00	登園 自由に遊びます
9:30~	朝会 先生やお友達の話聞き、自分の意見を発言します
10:00~	午前の活動
11:00~	自由遊び(園庭遊びなど)
11:30~	昼食
12:15~	本読み
12:45~	読み聞かせなど
13:00~	音楽の時間
13:30~	降園
14:00	

14:00~ 預り保育

1日2.5ユーロの実費をいただきます
当日の朝の申込です。

支払いはチケット制です。

16:00 最終降園(閉園)



保育の概要

保育時間

月・火・木・金 9:00~13:30

水 9:00~11:30

(水曜日は教室内図書の出借があります)

預り保育

月・火・木・金 14:00~16:00

(行事前日や園が指定した日はありません)

お弁当 月、火、木、金

(学期の初めと終りは午前保育です)

(年少組はしばらくの間午前保育です)

送迎 各自で責任を持って行ってください

保護者会の活動

教室内壁面の作成、ランチの準備、

図書の整理などのお手伝いをお願いします。

